

ОАО "Обеспечение РФЯЦ-ВНИИЭФ"
Служба развития производства и проектирования
Проектно-конструкторский отдел

Дверь двупольная правая

201-ПКО.60

2014

ОАО "Обеспечение РФЯЦ-ВНИИЭФ"
Служба развития производства и проектирования
Проектно-конструкторский отдел

Дверь двупольная правая

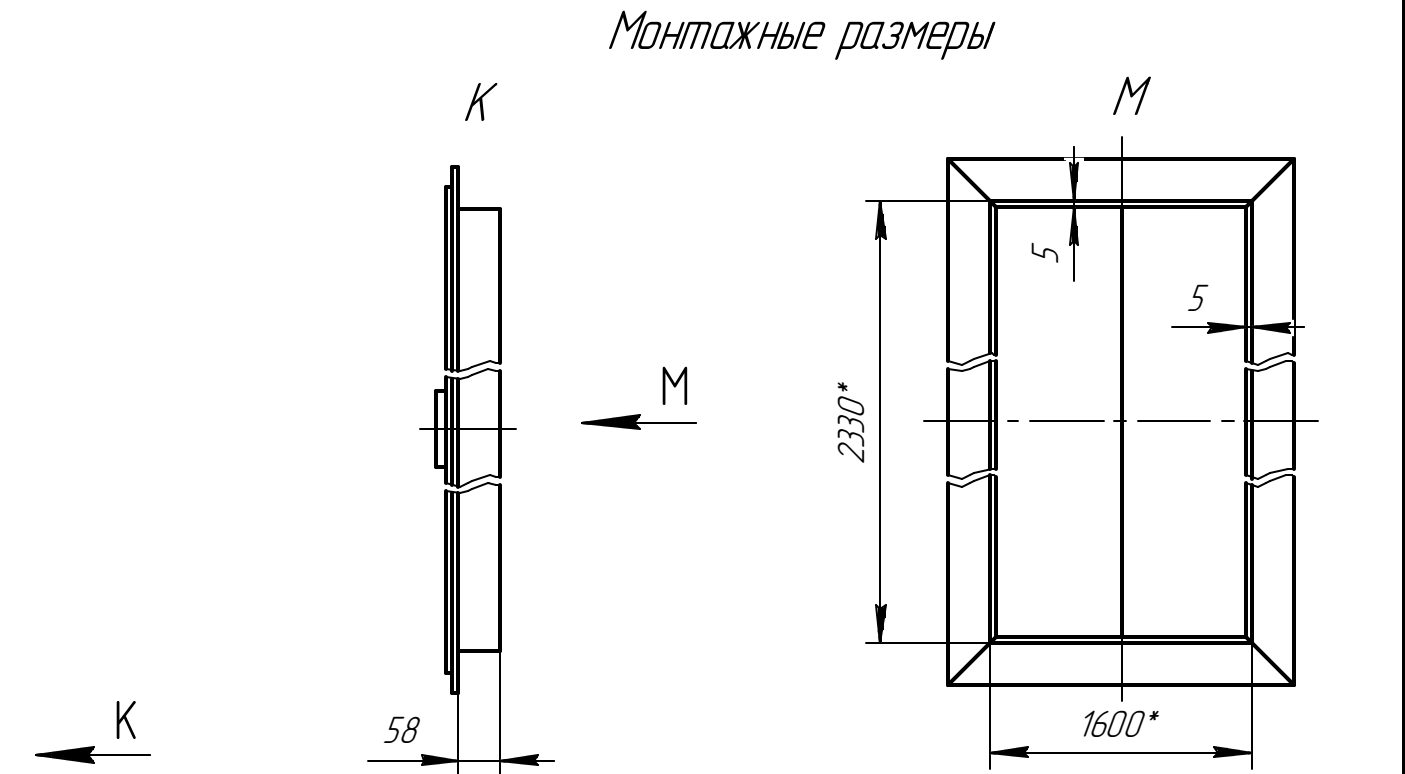
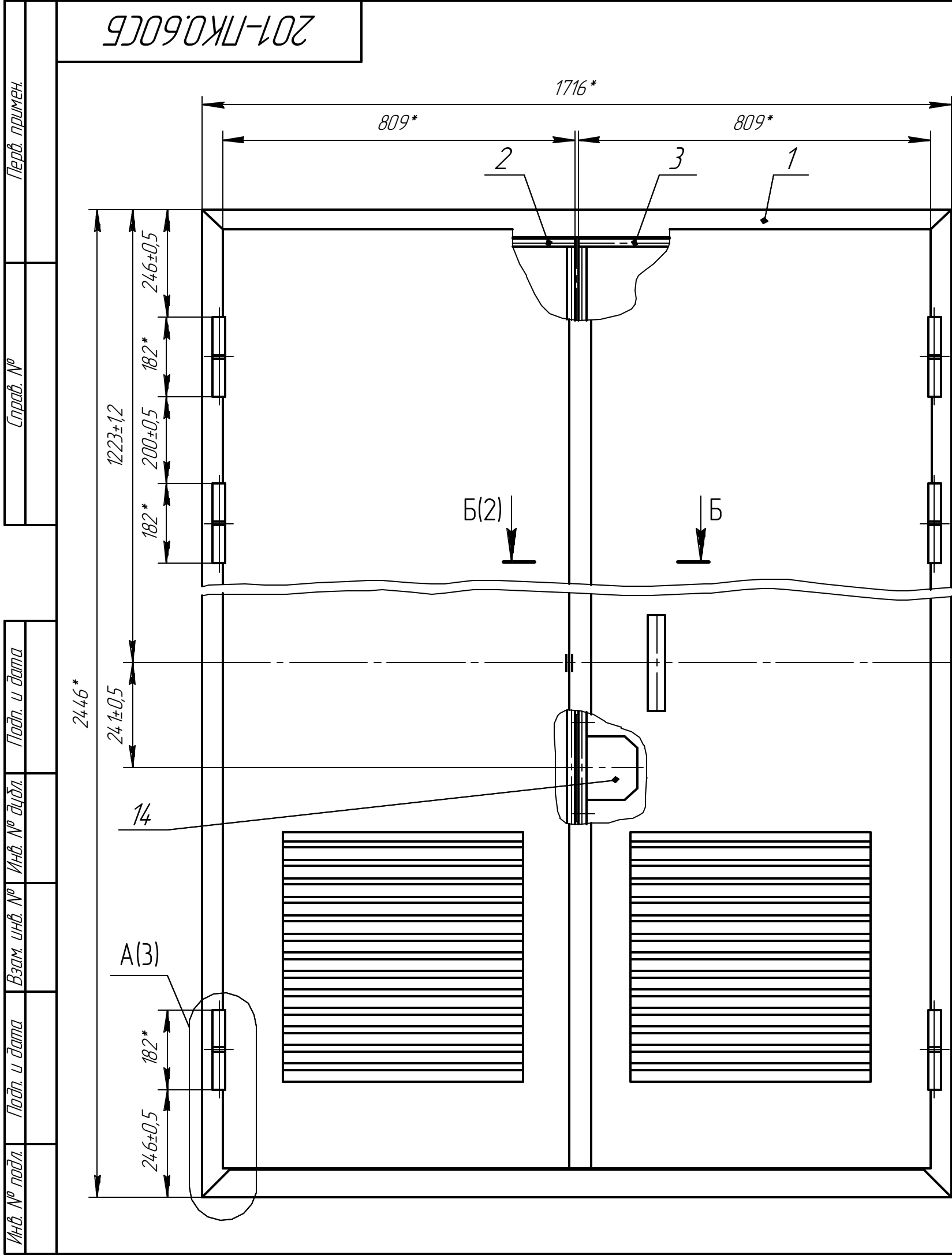
201-ПКО.60

Главный инженер ОАО
"Обеспечение РФЯЦ-ВНИИЭФ"

А. Ф. Беляев

2014

[illegible]



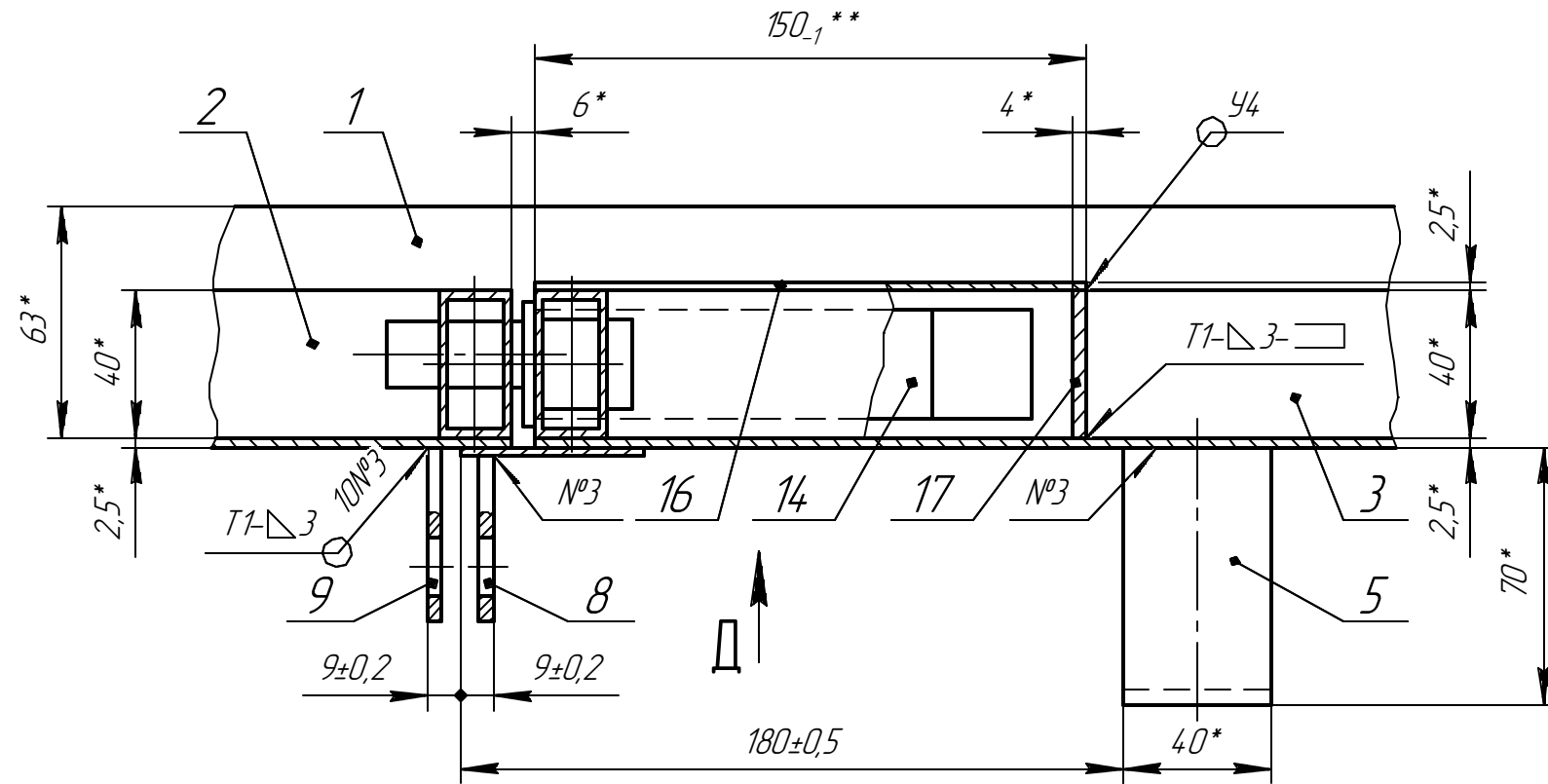
- 1 *Размеры для справок.
- 2 **Размеры уточнить при установке замка поз.14.
- 3 Сварка дуговая. Сварные швы, кроме швов №1 и 2, выполнять по ГОСТ 5264-80.
- 4 Шероховатость обрабатываемых поверхностей – не грубее $\sqrt{Rz80}$
- 5 При установке створок поз.2 и 3 обеспечить равномерные зазоры между створками и рамой поз.1.
- 6 В раме поз.1. выполнить по месту два отв. $\phi 10...11$ мм под штыри засовов створки поз.2, обеспечив свободное запирание засовов.
- 7 Подшипники поз.12 и трущиеся поверхности штырей поз.6 и втулок поз.7 смазать смазкой Литол-24 или другой аналогичной смазкой.

					201-ПКО.60СБ				
Изм.	Лист	№ докум.	Подп.	Дата	Дверь двупольная правая Сборочный чертеж	Лит.	Масса	Масштаб	
Разраб.	Маяков						180,4	1:10	
Пров.									
Т.контр.						Лист 1	Листов 3		
ГИП	Лесняк					Проектно-конструкторский отдел Служба развития производства и проектирования ОАО "Обеспечение РФЯЦ-ВНИИЭФ"			
Рук. службы	Жижин								

201-ПКО.60СБ

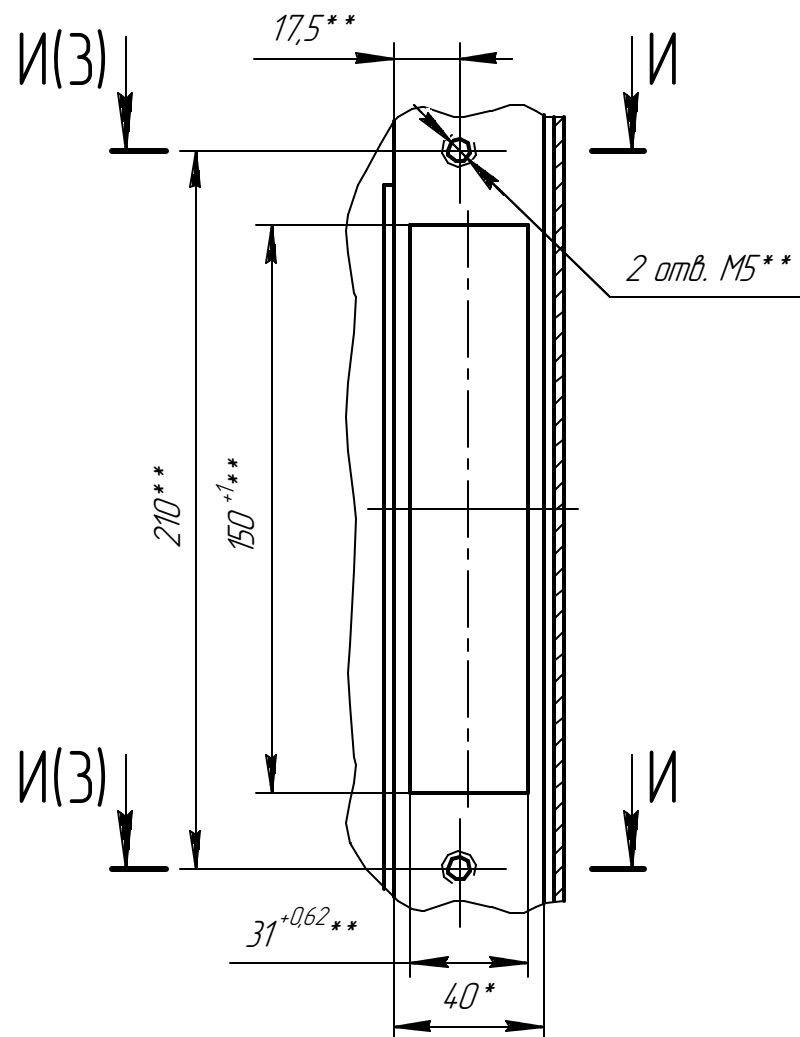
Б-Б (1:2) (1)

Д (1:2)

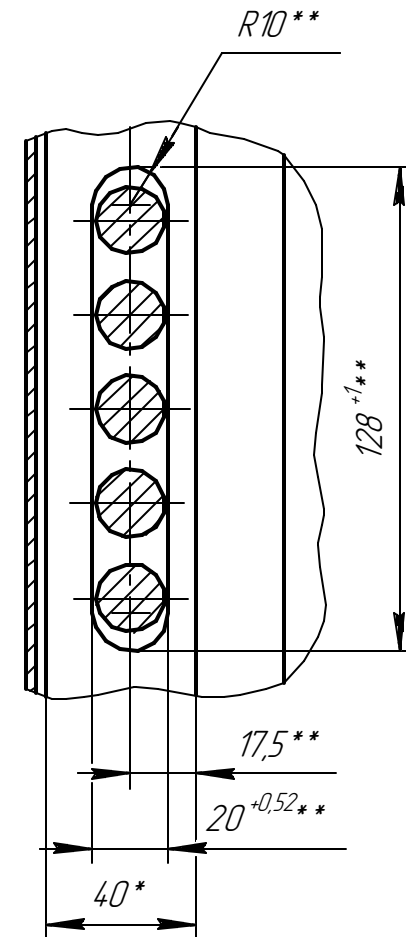


Ж-Ж (1:2)

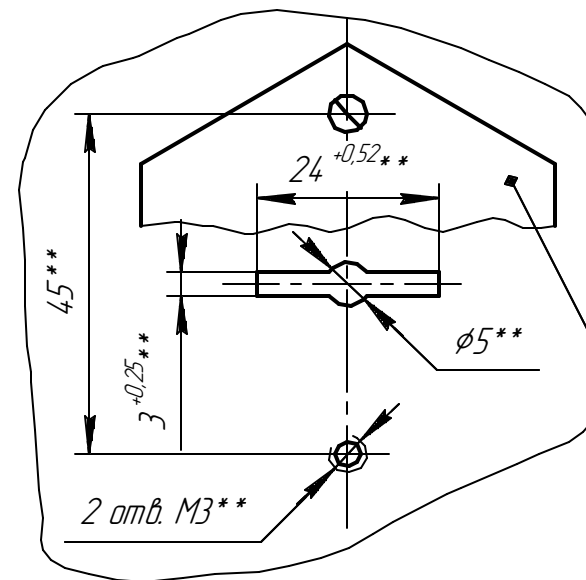
Замок поз.14 не показан



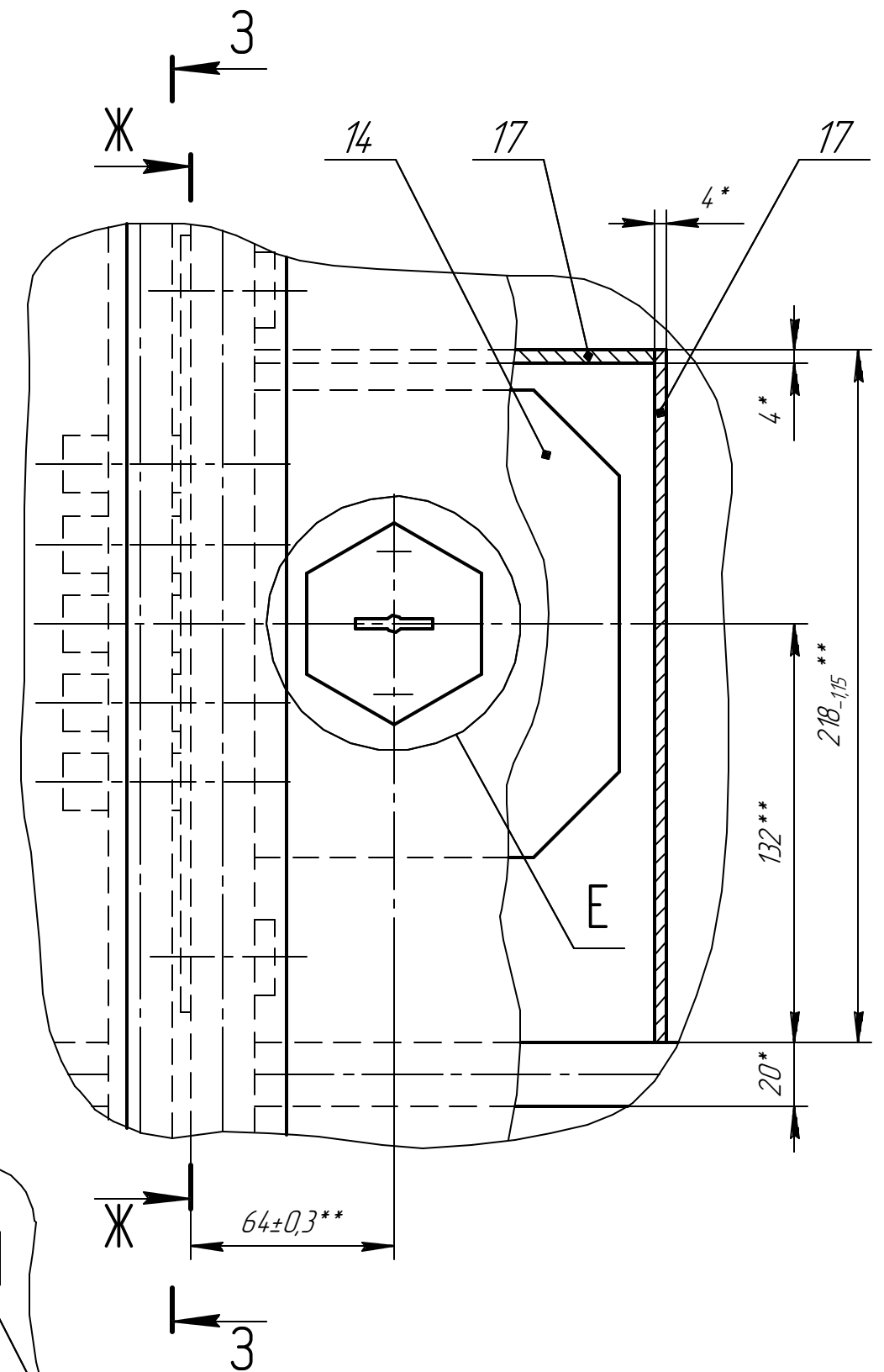
3-3 (1:2)



Е (1:1)



Накладка-шестигранник и два винта М3
из состава замка поз.14



Изм.	Лист	№ докум.	Подп.	Дата

201-ПКО.60СБ

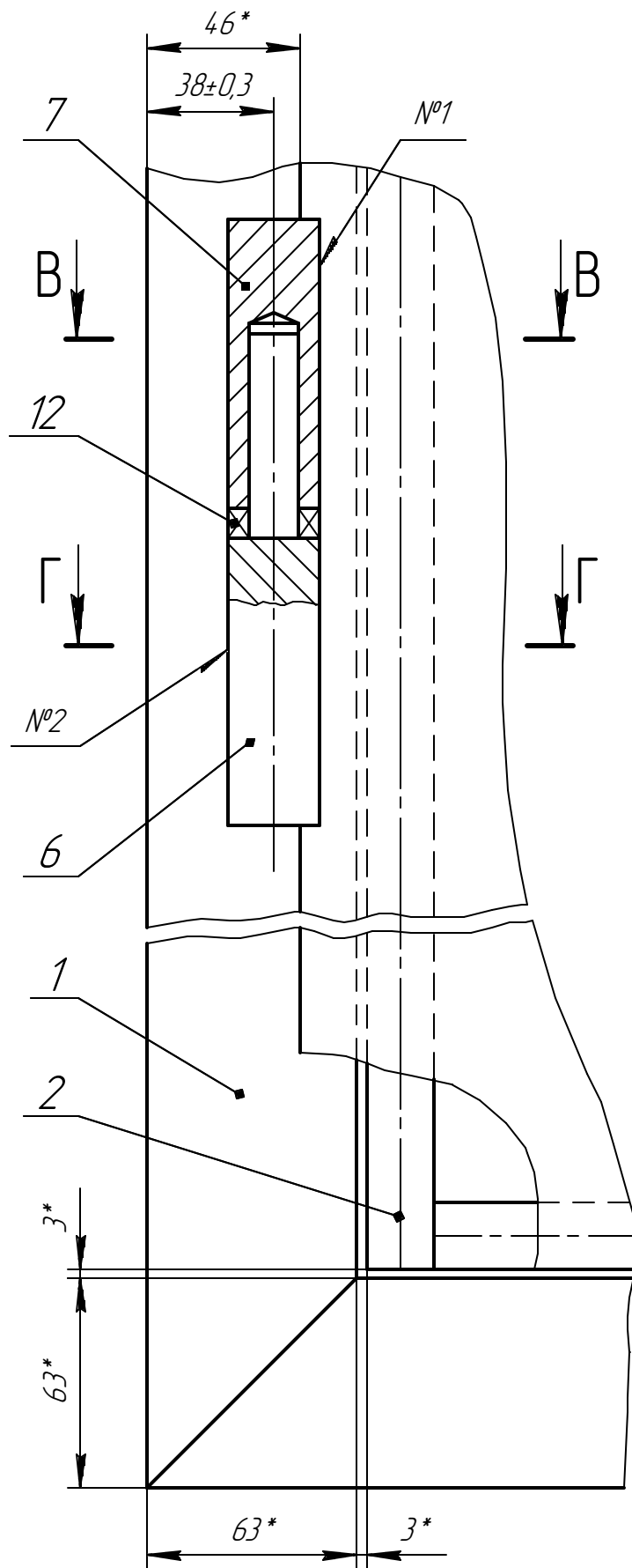
Лист
2

Копировал

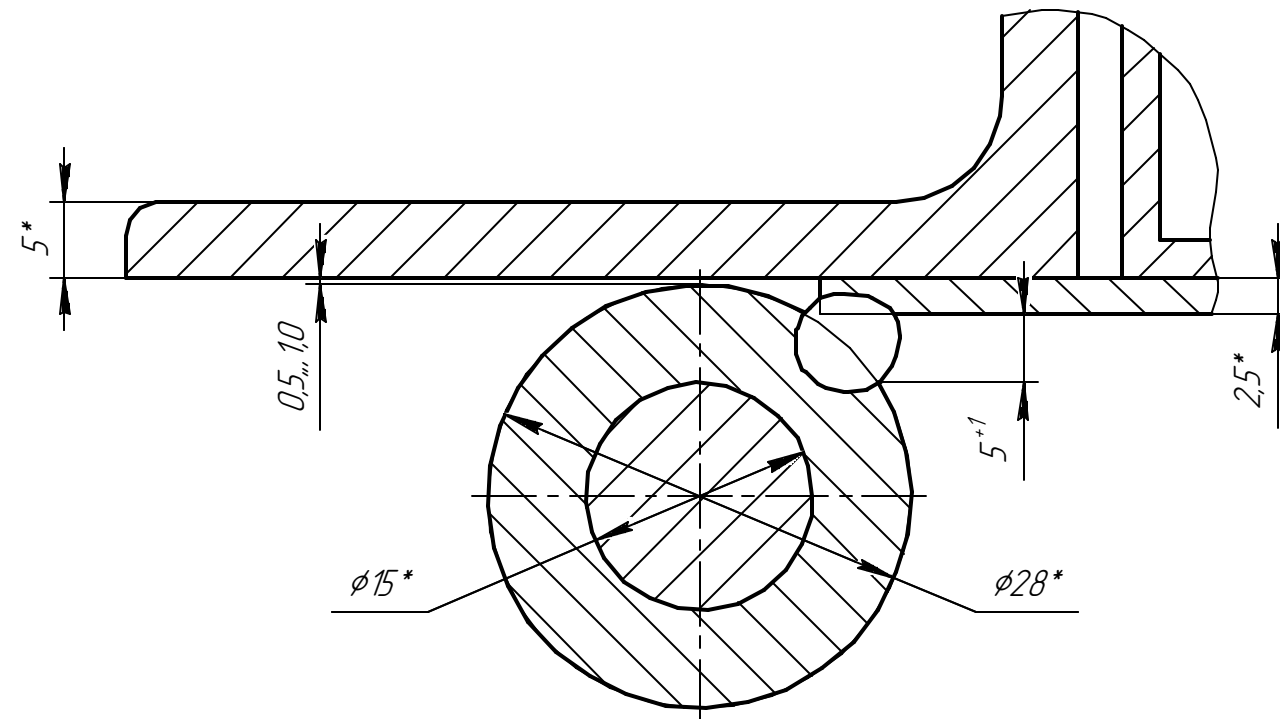
Формат А3

Инд. № подл.	Подп. и дата	Взам. инв. №	Инд. № дудл.	Подп. и дата

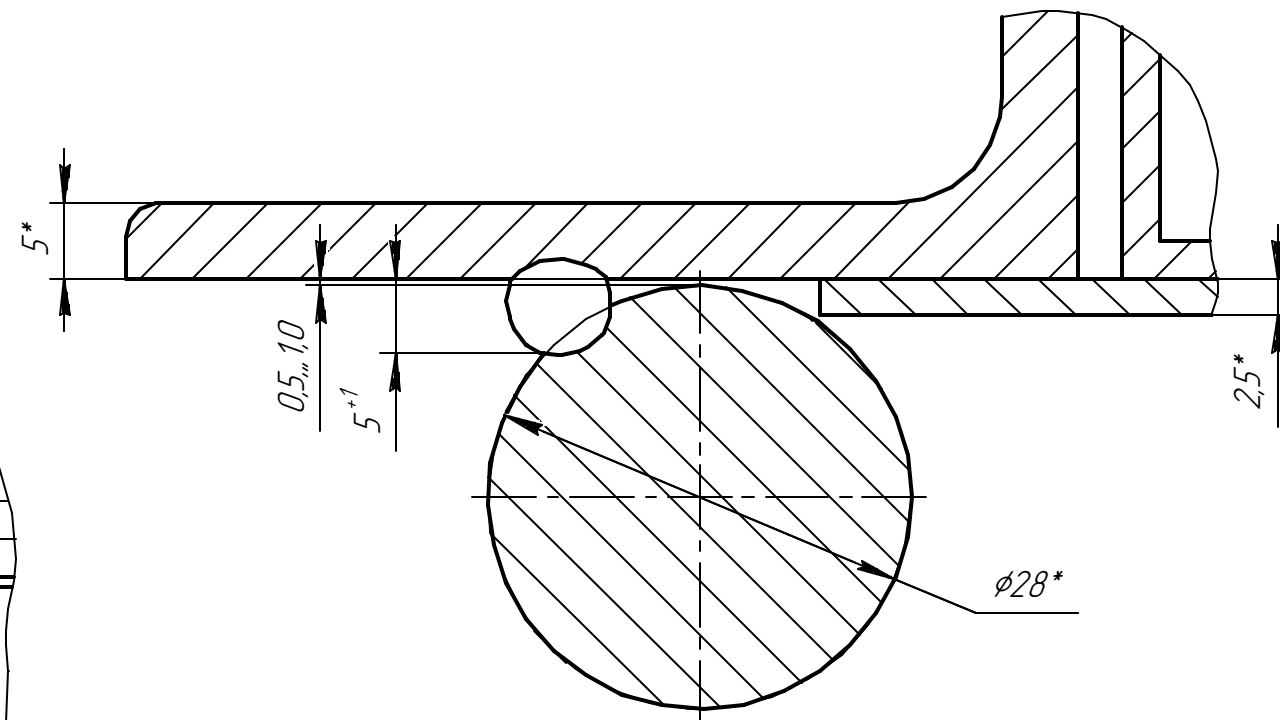
A (1:2) (1)



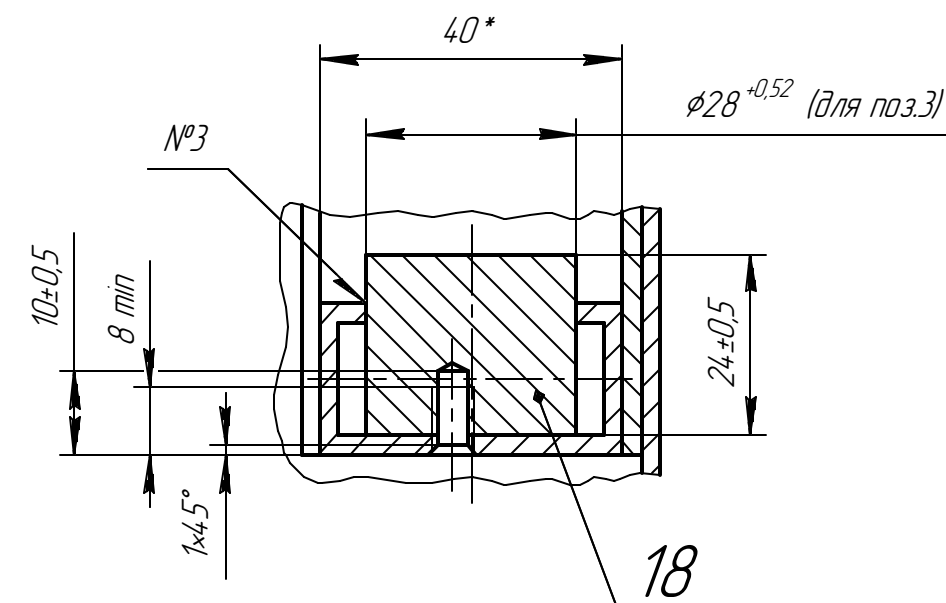
B-B (2:1)



Г-Г (2:1)



И-И (1:1) (2)



Изм. № подл.	Подп. и дата	Взам. инв. №	Инв. № дудл.	Подп. и дата

Изм.	Лист	№ докум.	Подп.	Дата

201-ПК0.60СБ

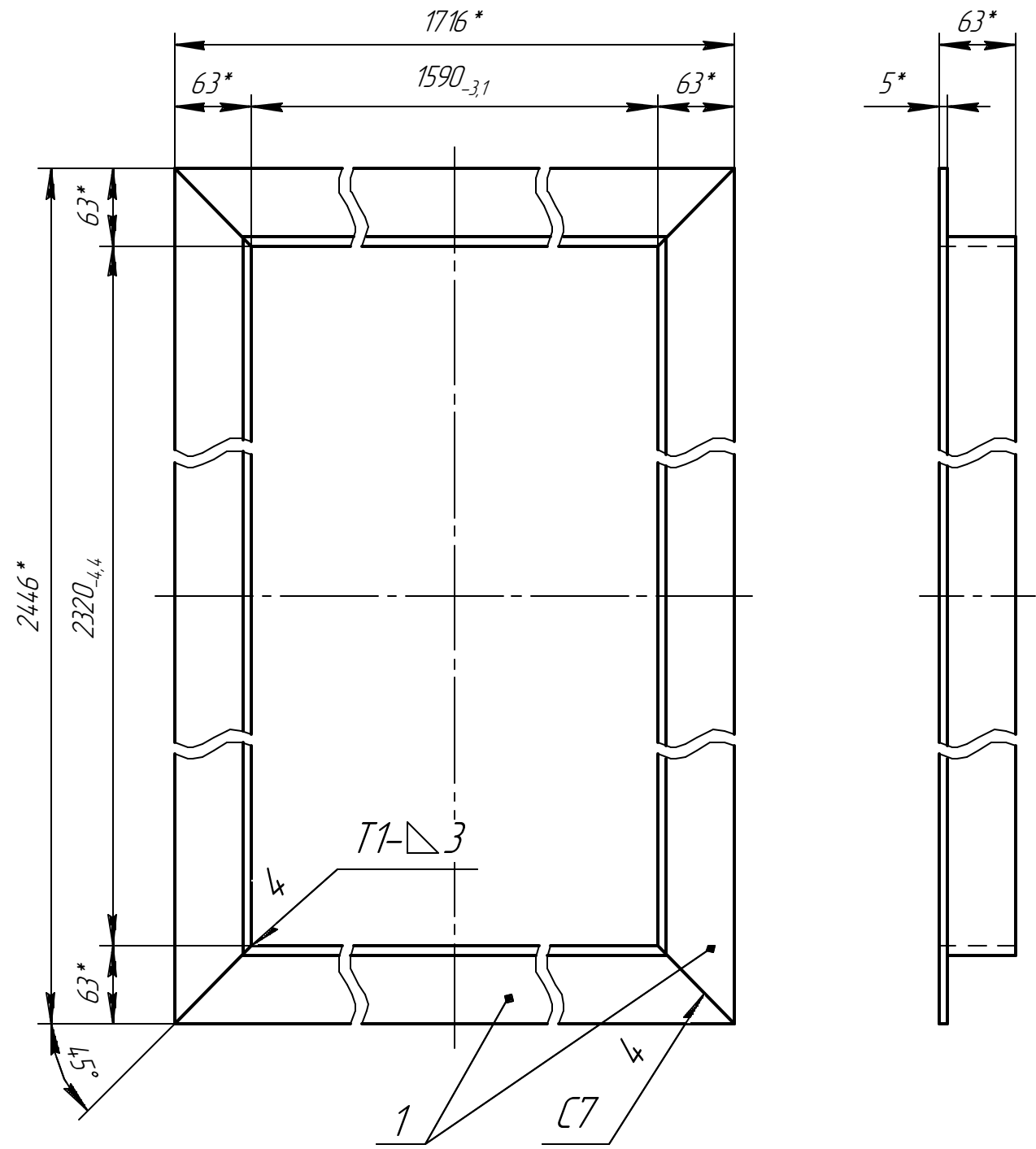
Лист
3

Копировал

Формат А3

[illegible]

201-ПК0.60.010СБ					Перв. примен.	Справ. №
Инв. № подл.	Подп. и дата	Взам. инв. №	Инв. № дцкл.	Подп. и дата		



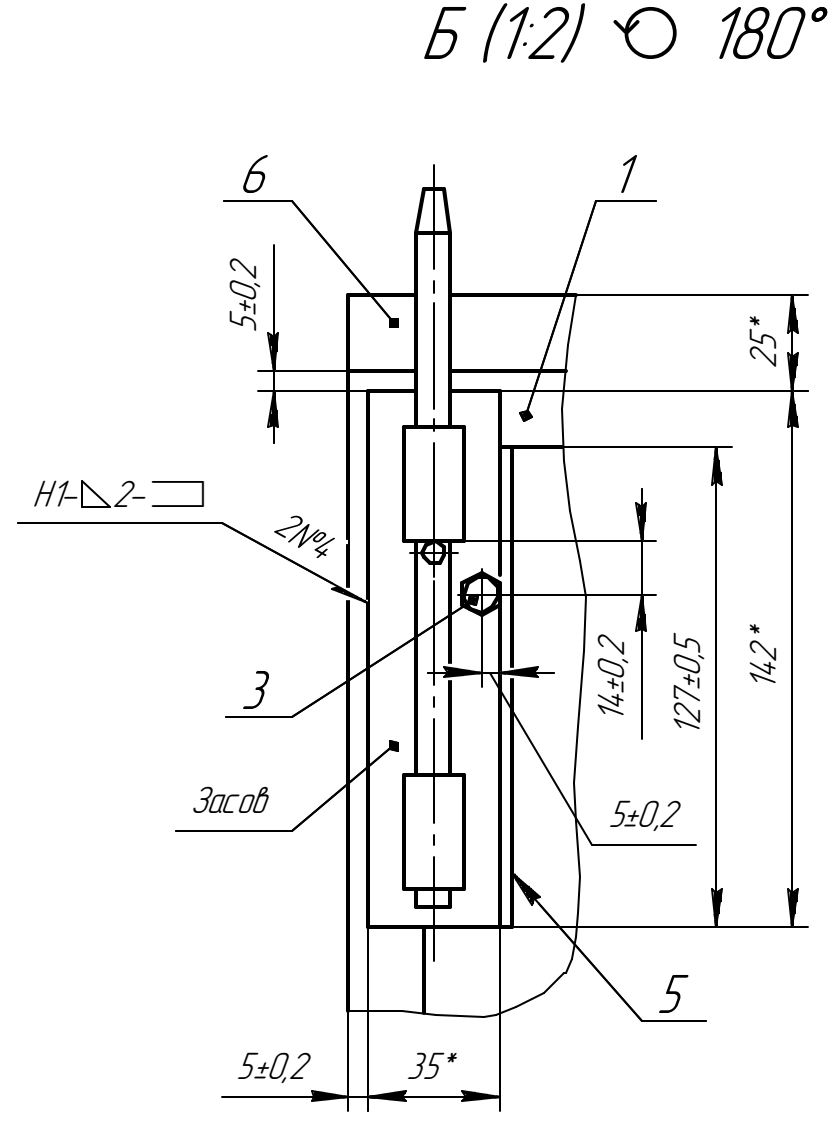
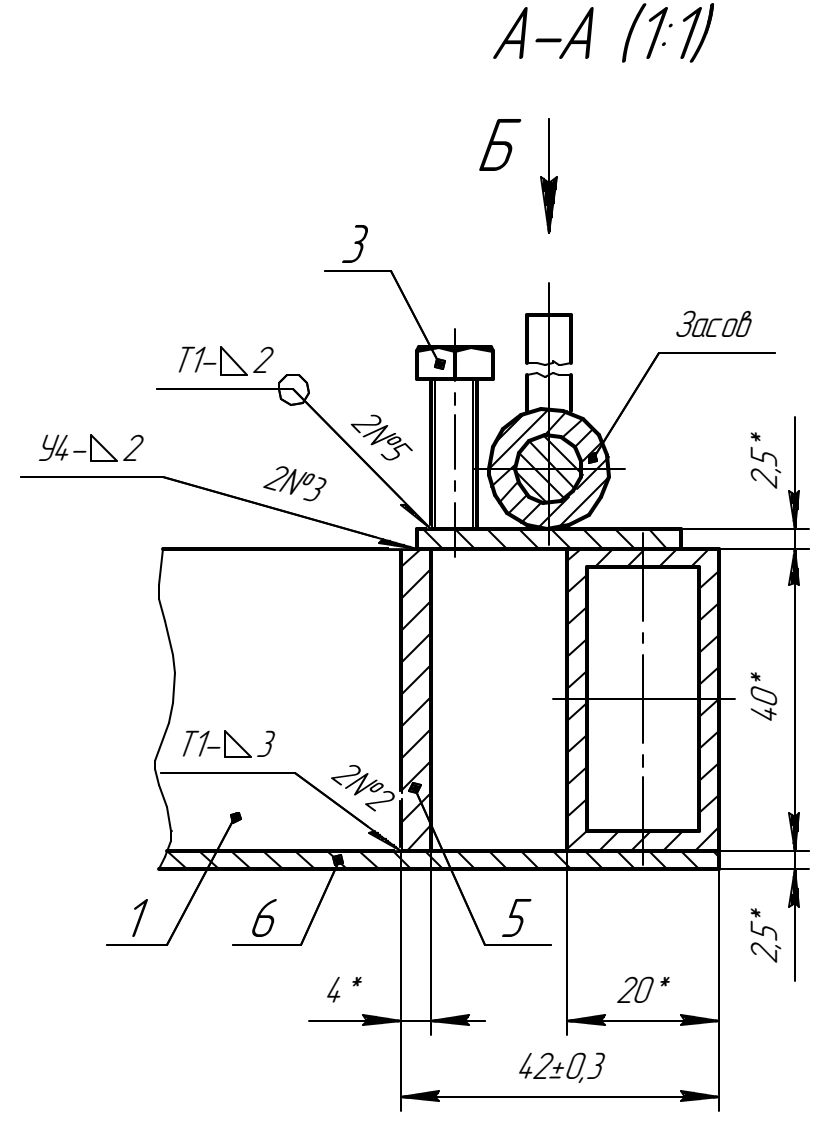
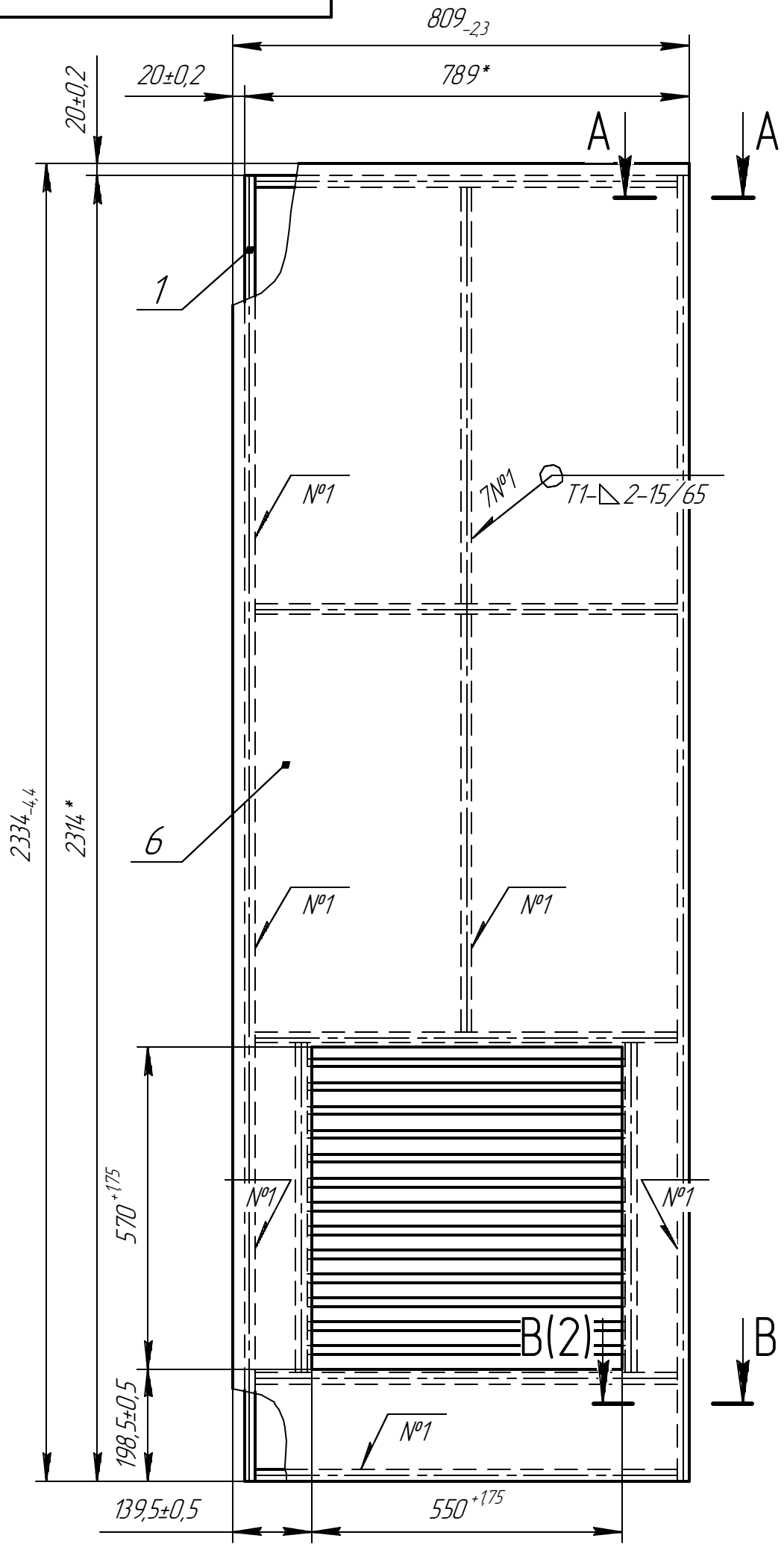
- 1 *Размеры для справок.
2 Сварные швы выполнять по ГОСТ 5264-80.
3 Шероховатость обрабатываемых поверхностей - не грубее $\sqrt{Rz80}$

					201-ПКО.60.010СБ							
					Рама Сборочный чертеж			Лит.	Масса	Масштаб		
Изм.	Лист	№ докум.	Подп.	Дата							38,8	1:5
Разраб.	Маяков											
Пров.												
Т.контр.												
ГИП	Лесняк							Лист	Листов	1		
								Проектно-конструкторский отдел Служба развития производства и проектирования ОАО "Обеспечение РФЯЦ-ВНИИЭФ"				
Рцк. службы	Жижин											

[illegible]

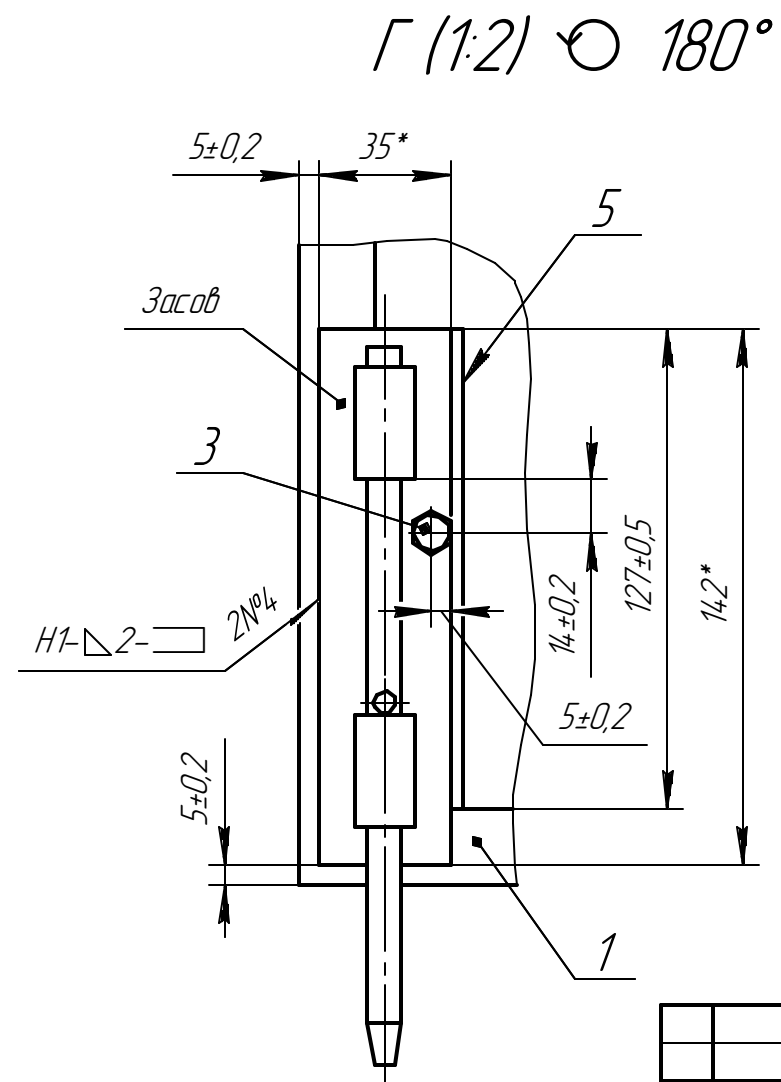
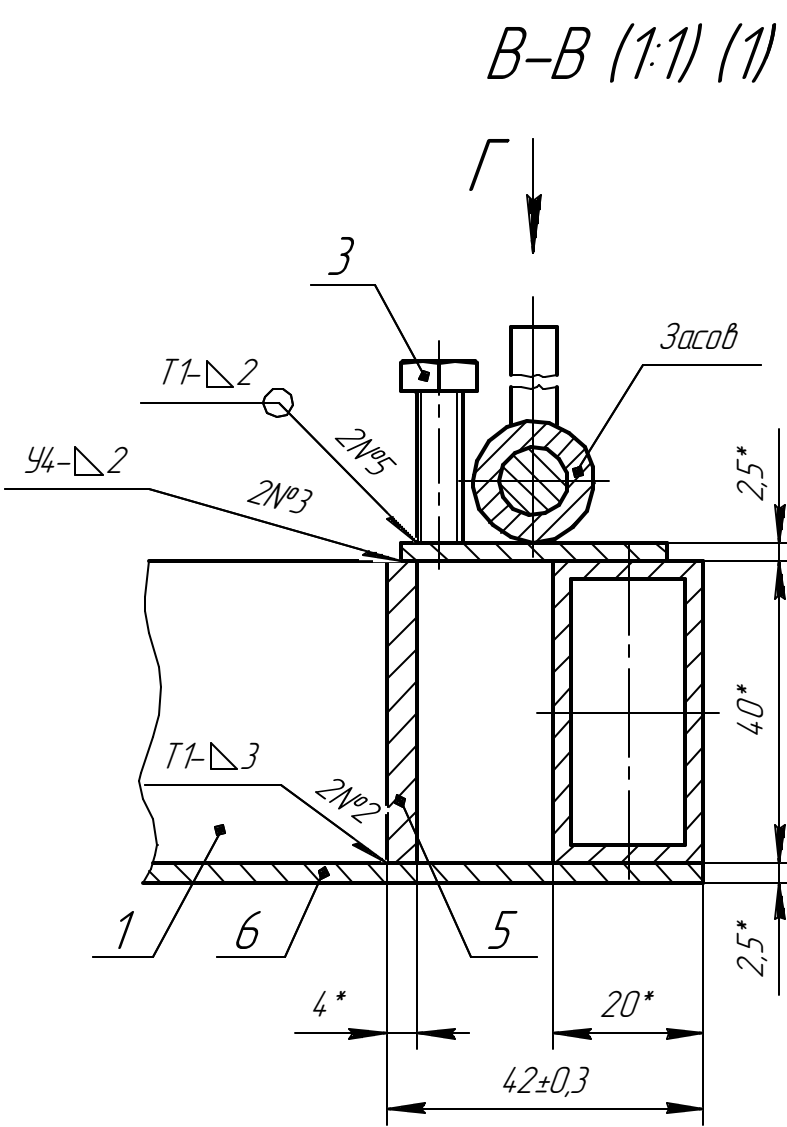
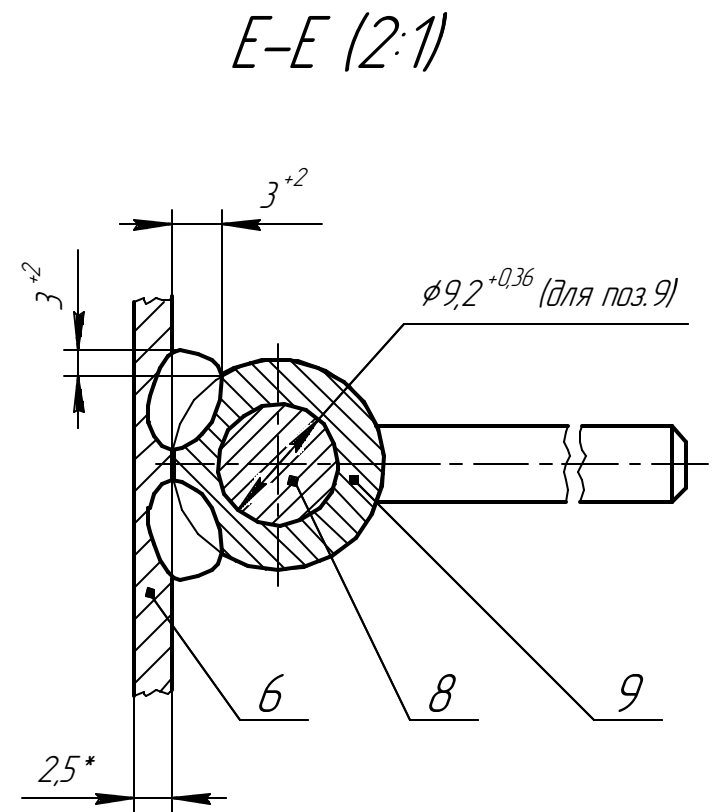
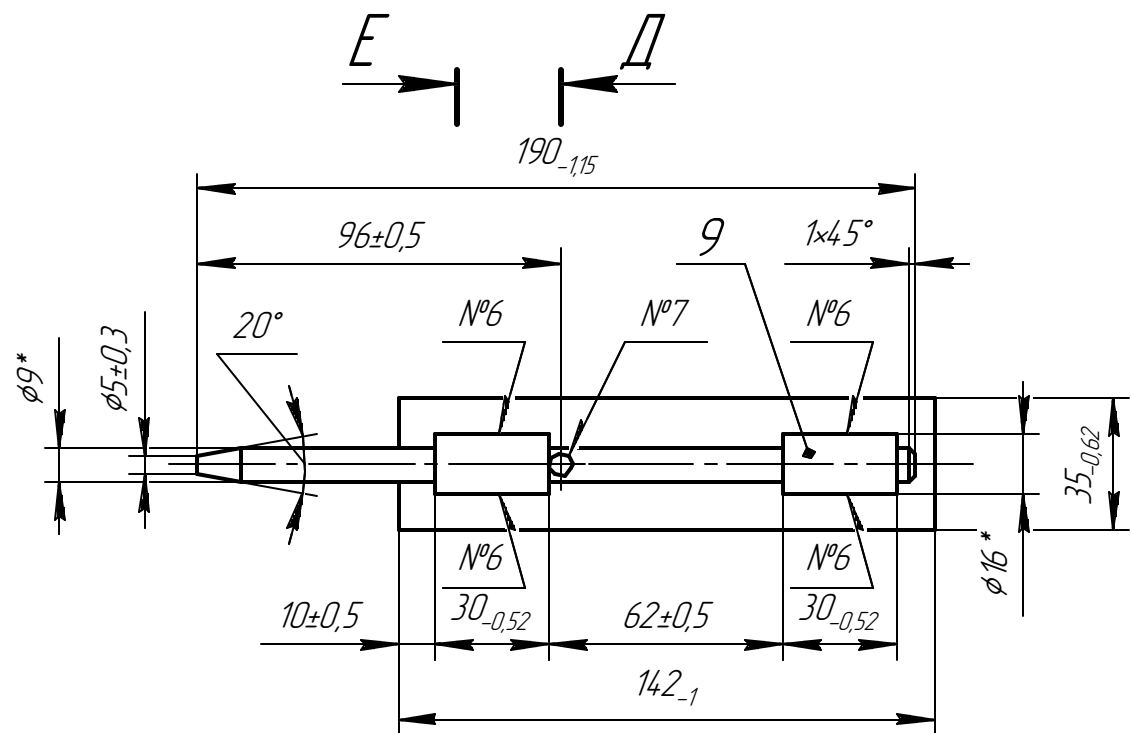
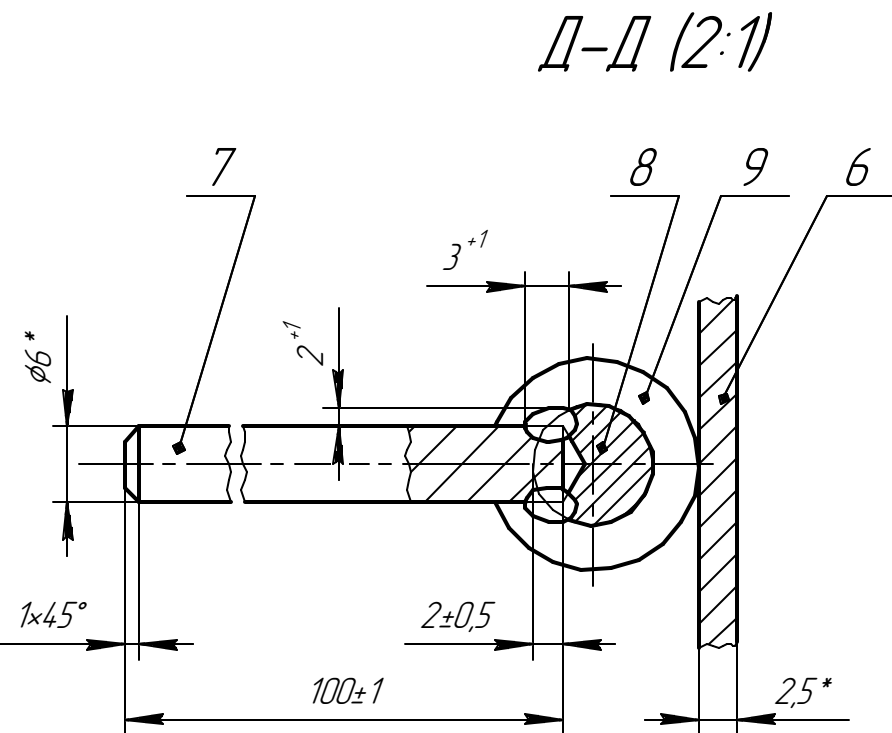
Перв. примен.	Справ. №	Подп. и дата	Инд. № дцкл.	Взам. инв. №	Подп. и дата	Инд. № подл.

201-ПКО.60.030СБ



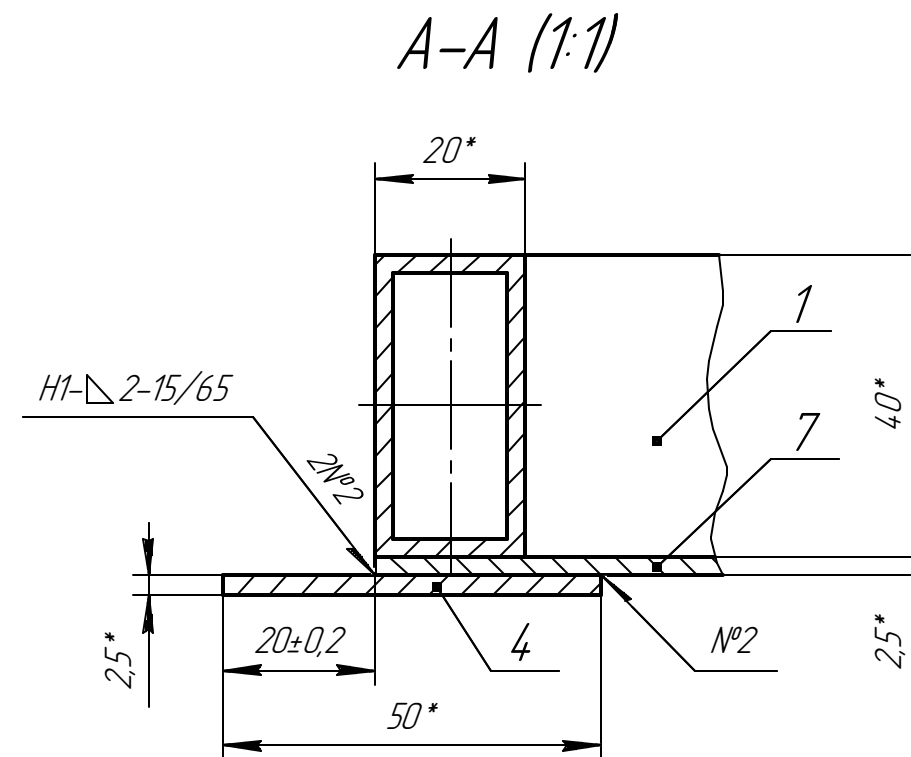
- 1 *Размеры для справок.
 2 Сварка дуговая. Сварные швы, кроме швов №6 и 7, выполнять по ГОСТ 5264-80.
 3 Шероховатость обрабатываемых поверхностей - не грубее $\sqrt{Rz80}$.

					201-ПКО.60.030СБ				
					Створка левая Сборочный чертеж	Лит.		Масса	Масштаб
Изм.	Лист	№ докум.	Подп.	Дата				65,9	1:10
Разраб.	Маяков								
Пров.									
Т.контр.									
ГИП	Лесняк					Лист 1		Листов 2	
Рук. службы	Жижинов					Проектно-конструкторский отдел Служба развития производства и проектирования ОАО "Обеспечение РФЯЦ-ВНИИЭФ"			



Изм. № подл.	Подп. и дата	Взам. инв. №	Инв. № дудл.	Подп. и дата

Изм.	Лист	№ докум.	Подп.	Дата



3 Шероховатость обрабатываемых поверхностей – не грубее $\sqrt{Rz80}$.

					201-ПКО.60.040СБ							
Изм.	Лист	№ докум.	Подп.	Дата	Створка правая Сборочный чертеж			Лит.	Масса	Масштаб		
Разраб.	Маяков									67,4	1:10	
Пров.												
Т.контр.												
ГИП	Лесняк							Лист	Листов	1		
								Проектно-конструкторский отдел				
Рук. службы	Жижин							Служба развития производства и проектирования ОАО "Обеспечение РФЯЦ-ВНИИЭФ				

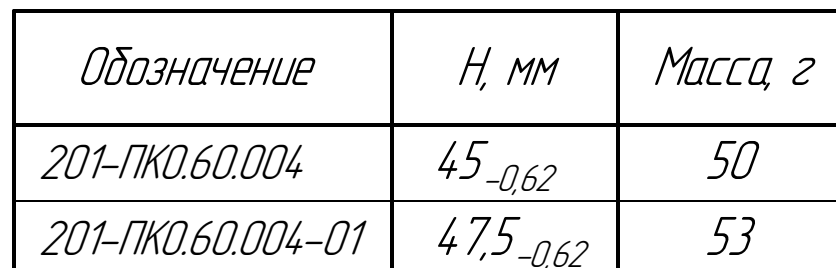
Формат А3

Формат А4

Формат А4

Справ. №		Перв. примен.		201-ПКО.60.003		$\sqrt{Rz\ 80}$	
Подп. и дата		Инв. № дцкл.		Взам. инв. №			
Инв. № подл.		Подп. и дата		Инв. № инв.		1 *Размер для справок.	
Инв. № подл.		Подп. и дата		Инв. № инв.		201-ПКО.60.003	
Инв. № подл.		Подп. и дата		Инв. № инв.		<div>Втулка</div> <div> <div>Лит.</div> <div>Масса</div> <div>Масштаб</div> </div> <div> <div>0,335</div> <div>1:1</div> </div>	
Инв. № подл.		Подп. и дата		Инв. № инв.		<div>Лист</div> <div>Листов</div> <div>1</div>	
Инв. № подл.		Подп. и дата		Инв. № инв.		<div>Изм. Лист</div> <div>№ докум.</div> <div>Подп.</div> <div>Дата</div>	
Инв. № подл.		Подп. и дата		Инв. № инв.		<div>Разраб.</div> <div>Маяков</div>	
Инв. № подл.		Подп. и дата		Инв. № инв.		<div>Пров.</div> <div>Лесняк</div>	
Инв. № подл.		Подп. и дата		Инв. № инв.		<div>Т.контр.</div> <div>Тюлюпа</div>	
Инв. № подл.		Подп. и дата		Инв. № инв.		<div>ГИП</div> <div>Жижин</div>	
Инв. № подл.		Подп. и дата		Инв. № инв.		<div>Нач. ПКО</div> <div>Жижин</div>	
Инв. № подл.		Подп. и дата		Инв. № инв.		<div>Рцк. службы</div> <div>Жижин</div>	
Инв. № подл.		Подп. и дата		Инв. № инв.		<div>Круг</div> <div>28-В ГОСТ 2590-88</div> <div>БСтЗсп2 ГОСТ 535-79</div>	
Инв. № подл.		Подп. и дата		Инв. № инв.		<div>Проектно-конструкторский отдел</div> <div>Служба развития производства и проектирования</div> <div>ОАО "Обеспечение РЯЦ-ВНИИЭФ"</div>	
Инв. № подл.		Подп. и дата		Инв. № инв.		<div>Копировал</div> <div>Формат А4</div>	

$\sqrt{Rz\ 80\ (\sqrt{})}$



1 *Размеры для справок.

					201-ПК0.60.004				
					УШКО	Лит.	Масса	Масштаб	
Изм.	Лист	№ докум.	Подп.	Дата				см. табл.	1:1
Разраб.	Маяков								
Пров.									
Т.контр.						Лист	Листов 1		
ГИП	Лесняк				Полоса	Проектно-конструкторский отдел Служба развития производства и проектирования ОАО "Обеспечение РЯЦ-ВНИИЭФ"			
Нач. ПК0	Тюлюпа								
Рук. службы	Жижиков								
					4x40 ГОСТ 103-76				
					Ст3 ГОСТ 535-88				

Копировал

Формат А4